

LE REPERTOIRE DES REPERES DE CRUE

Fiche N° **BLEN-01-2002**

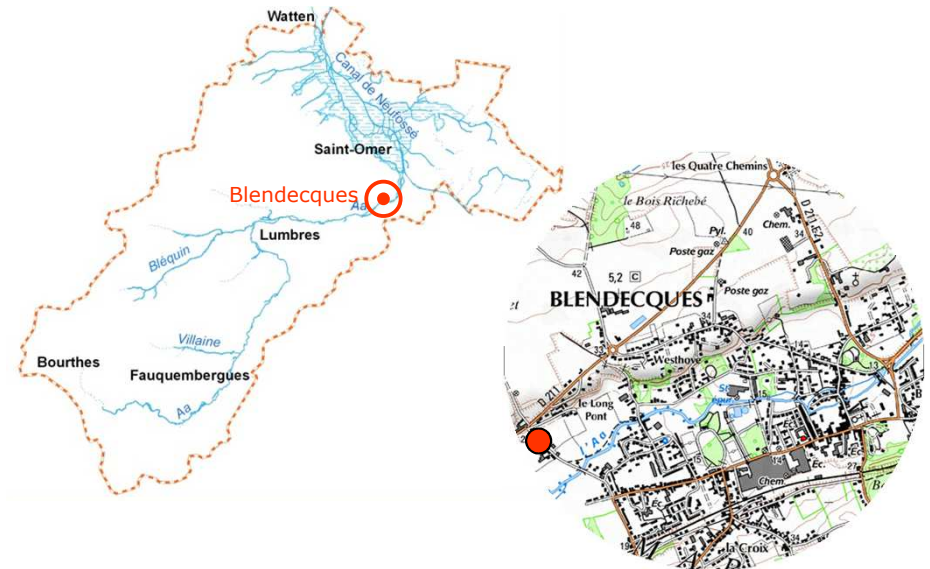
BLENDECQUES

CARACTERISTIQUES

- **Date de la crue** → 1er mars 2002



- **Matérialisation** → macaron officiel
- **Date de la crue de référence** → 1er mars 2002
- **Hauteur au sol** → 0.36 m
- **Cote d'eau indiquée** → 17.75 m NGF
- **Fiabilité** → bonne
- **Source d'Information** → laisse de crue
- **Etat physique** → bon état
- **Autres repères recensés** → non



- **Commune** → Blendecques (62)
- **Cours d'eau** → Aa
- **Rive** → gauche
- **Rue** → rue Paul Obry
- **Emplacement** → sur l'abris de bus
- **Coordonnées GPS** (WGS84)
 - Latitude : 50.715967
 - Longitude : 2.260746

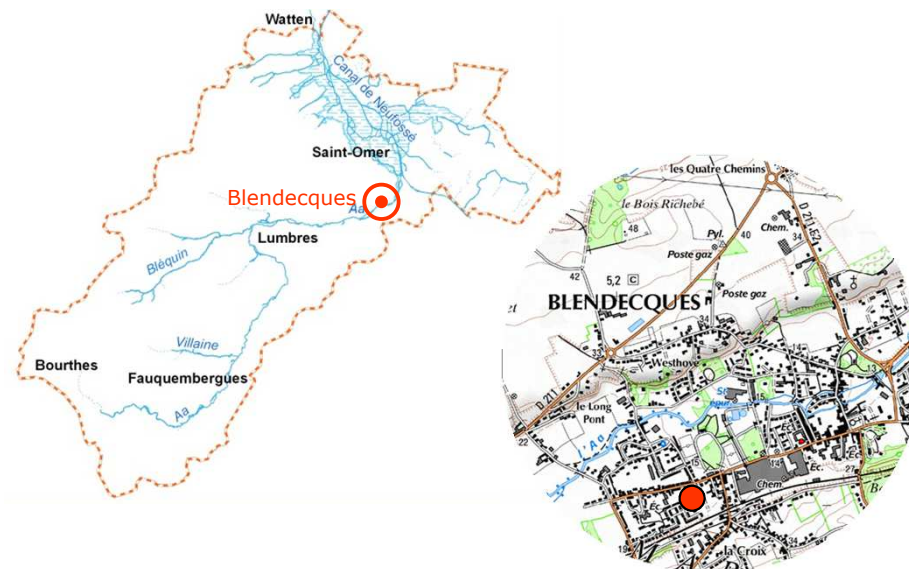
DOCUMENTATION

CARACTERISTIQUES

- **Date de la crue** → 1er mars 2002



- **Matérialisation** → macaron officiel
- **Date de la crue de référence** → 1er mars 2002
- **Hauteur au sol** → 0.73 m
- **Cote d'eau indiquée** → 16.22 m NGF
- **Fiabilité** → bonne
- **Source d'Information** → photo pendant l'inondation
- **Etat physique** → bon état
- **Autres repères recensés** → non



- **Commune** → Blendecques (62)
- **Cours d'eau** → Aa
- **Rive** → droite
- **Rue** → allée Henri Filleul
- **Emplacement** → sur la façade de la résidence des Chauffours (bâtiment E5)
- **Coordonnées GPS** (WGS84)
 - Latitude : 50.713963
 - Longitude : 2.270424

DOCUMENTATION

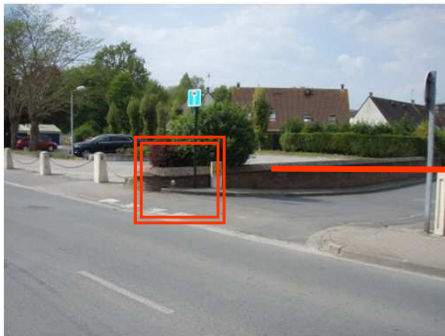
LE REPERTOIRE DES REPERES DE CRUE

Fiche N° **BLEN-03-2002**

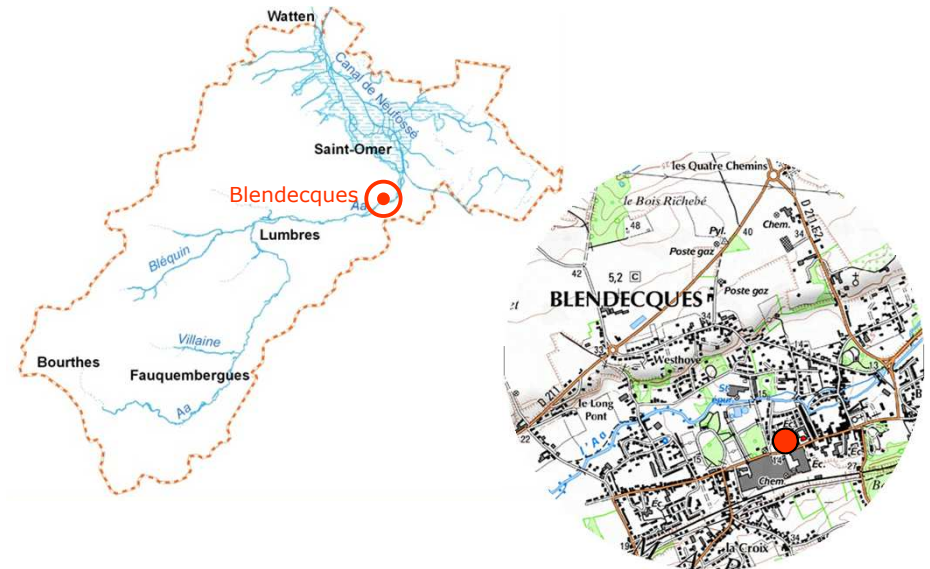
BLENDECQUES

CARACTERISTIQUES

- **Date de la crue** → 1er mars 2002



- **Matérialisation** → macaron officiel
- **Date de la crue de référence** → 1er mars 2002
- **Hauteur au sol** → 0.16 m
- **Cote d'eau indiquée** → 15.02 m NGF
- **Fiabilité** → bonne
- **Source d'Information** → photo de laisse de crue
- **Etat physique** → bon état
- **Autres repères recensés** → non



- **Commune** → Blendecques (62)
- **Cours d'eau** → Aa
- **Rive** → droite
- **Rue** → allée Jean de la Fontaine
- **Emplacement** → sur le muret, à l'intersection entre la rue Jean Jaurès et l'allée Jean de la Fontaine
- **Coordonnées GPS** (WGS84)
 - Latitude : 50.715809
 - Longitude : 2.277056

DOCUMENTATION

CARACTERISTIQUES

- **Date de la crue** → 1er mars 2002



- **Matérialisation** → macaron officiel
- **Date de la crue de référence** → 1er mars 2002
- **Hauteur au sol** → 2.74 m
- **Cote d'eau indiquée** → 12.71 m NGF
- **Fiabilité** → bonne
- **Source d'Information** → repère de crue existant
- **Etat physique** → bon état
- **Autres repères recensés** → 1880 et 1891



- **Commune** → Blendecques (62)
- **Cours d'eau** → Aa
- **Rive** → droite
- **Rue** → rue du Moulin Marin
- **Emplacement** → sur la façade du Moulin Marin, visible à partir de la passerelle qui traverse l'Aa
- **Coordonnées GPS** (WGS84)
 - Latitude : 50.719263
 - Longitude : 2.283007

DOCUMENTATION

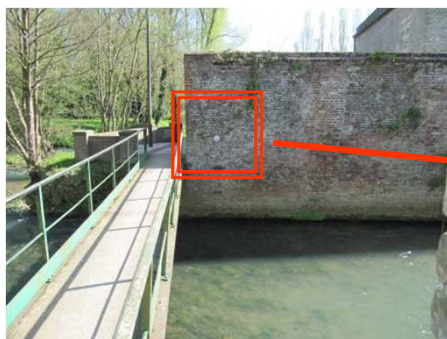
LE REPERTOIRE DES REPERES DE CRUE

Fiche N° **BLEN-04-1891**

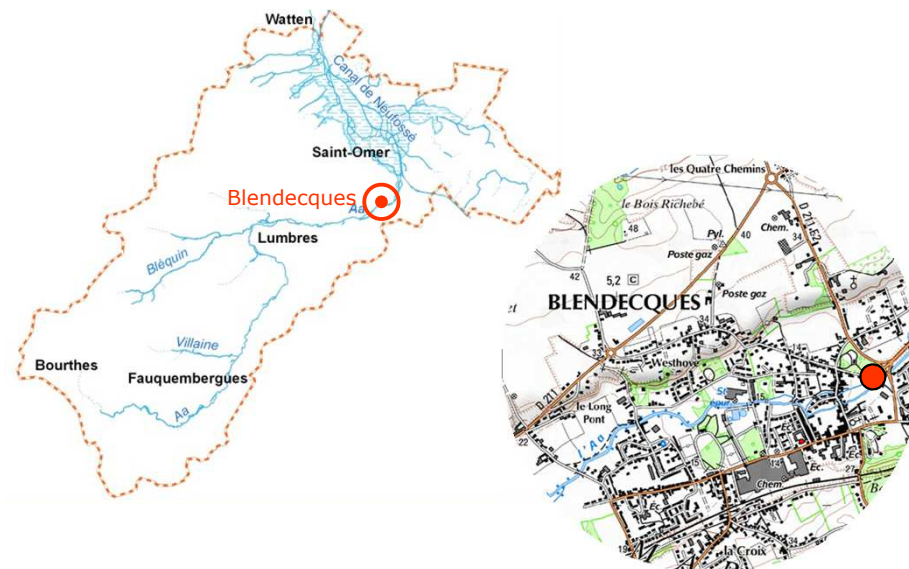
BLENDECQUES

CARACTERISTIQUES

- **Date de la crue** → 23-24 janvier 1891



- **Matérialisation** → plaque métallique
- **Date de la crue de référence** → 1er mars 2002
- **Hauteur au sol** → 1.93 m
- **Cote d'eau indiquée** → 11.9 m NGF
- **Fiabilité** → bonne
- **Source d'Information** → repère de crue existant
- **Etat physique** → détérioré
- **Autres repères recensés** → 1880 et 2002



- **Commune** → Blendecques (62)
- **Cours d'eau** → Aa
- **Rive** → droite
- **Rue** → rue du Moulin Marin
- **Emplacement** → sur la façade du Moulin Marin, visible à partir de la passerelle qui traverse l'Aa
- **Coordonnées GPS** (WGS84)
 - Latitude : 50.719263
 - Longitude : 2.283007

DOCUMENTATION

LE REPERTOIRE DES REPERES DE CRUE

Fiche N° **BLEN-04-1880**

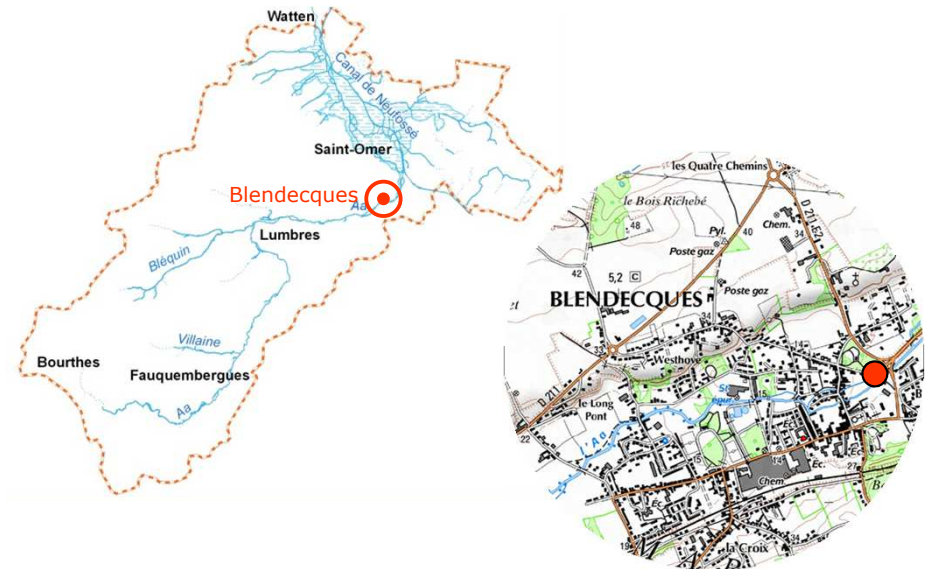
BLENDECQUES

CARACTERISTIQUES

- **Date de la crue** → 1880



- **Matérialisation** → plaque métallique
- **Date de la crue de référence** → 1er mars 2002
- **Hauteur au sol** → 1.25 m
- **Cote d'eau indiquée** → 11.22 m NGF
- **Fiabilité** → bonne
- **Source d'Information** → repère de crue existant
- **Etat physique** → détérioré
- **Autres repères recensés** → 1891 et 2002



- **Commune** → Blendecques (62)
- **Cours d'eau** → Aa
- **Rive** → droite
- **Rue** → rue du Moulin Marin
- **Emplacement** → sur la façade du Moulin Marin, visible à partir de la passerelle qui traverse l'Aa
- **Coordonnées GPS** (WGS84)
 - Latitude : 50.719263
 - Longitude : 2.283007

DOCUMENTATION

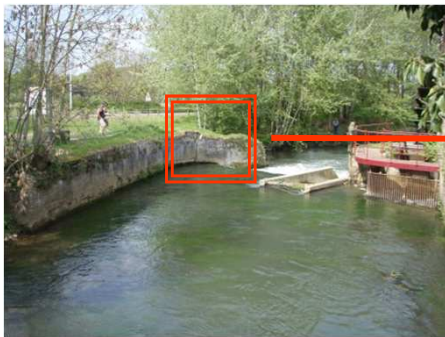
LE REPERTOIRE DES REPERES DE CRUE

Fiche N° **BLEN-05-1880**

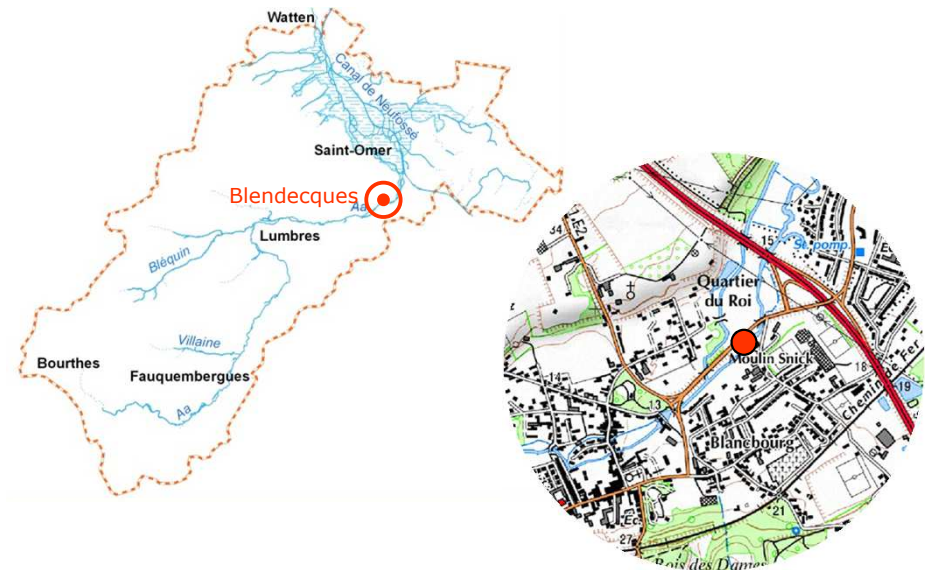
BLENDECQUES

CARACTERISTIQUES

- **Date de la crue** → 1880



- **Matérialisation** → plaque métallique
- **Date de la crue de référence** → 1er mars 2002
- **Hauteur au sol** → 1.25 m
- **Cote d'eau indiquée** →
- **Fiabilité** → bonne
- **Source d'Information** → repère de crue existant
- **Etat physique** → détérioré
- **Autres repères recensés** → non



- **Commune** → Blendecques (62)
- **Cours d'eau** → Basse Meldycke
- **Rive** → gauche
- **Rue** → rue du Blancbourg
- **Emplacement** → sur le muret en face du Moulin Snick
- **Coordonnées GPS** (WGS84)
 - Latitude : 50.721707
 - Longitude : 2.287644

DOCUMENTATION